

商 かほく 工

2020.(令和2年)3月号

●発行 河北町商工会 会長 和田 多聞 ●山形県河北町谷地字月山堂654-1 TEL(73)2122 FAX(73)2124

CONTENTS

- 2 かほくらしオープン一周年/青年部/女性部
- 3 河北町起業支援/小規模事業者持続化補助金
- 4 河北町商工会通常総会/労働保険の年度更新手続き/
定期健康診断のご案内/協会けんぽの保険料率についてお知らせ/
「町内事業所募集!河北町出身・在住者を対象にした就職面接会
企業説明会のお知らせ。」



表紙について

かほくらしオープン二周年

去昨年の1月11日に東京の三軒茶屋にグラนด์オープンをしたアンテナショップ「かほくらし」が、今年の1月で1周年を迎えました。

10日の記念式典には、森谷町長をはじめ多くのご来賓や、支援者等の方々が出席する中、盛大に行われました。

これも一重に会員各位のご支援があったからだと思っております。本当にありがとうございます。

平成30年度の総会で議決され、その後、幾多の困難を乗り越え4か月遅れでようやく開店ができたことは、記憶に新しいです。

年間総売り上額は、約4200万円、延べ来店者数は、2万人を超えたことは、この事業がまずは順調に走り出したなと感じております。

今年に入ってからの1階

の物販は、わずか9坪で月商200万円に迫る勢いで営業しております。野菜ソムリエの高塚支店長を筆頭に、植井店長の女性2トップのパワーに共感したフアンコミュニティができ、日々リピーターが増えているようです。

また2階の飲食スペースの方も、商談や宴会需要を取り込み、また、個人のリピータも日々増えているようです。

単独商工会の挑戦したアンテナショップ事業が、どれくらい町のインパクトがあるかは、まだ未知数ですが、波及効果で海外展開や、数十倍に増えた都内でのイベントなど確実に実績を出すことができました。

今後は、地方創生のの名のもとに、町とスクラムを組んで、地産外商の核に成長することを願っています。



青年部コーナー

女性部コーナー

河北町の魅力再発見!!



今年度私たちは、全国商工会女性部連合会の「おもてなし交流事業」に観光プランを提案するために、2回にわ

『令和二年初市』にて

売店出店および新春餅つき大会の開催

去る1月12日(日)、

どんがホールで開催された『令和二年初市』に、当青年部の売店を出店しました。今回は、射的ともつ煮込みの販売を行い、人気のもつ煮込みは早々に完売となりました。また、今年も新春餅つき大会を開催し、来場者の皆様に先着順で納豆餅を振る舞いました。今年は雪のない初市となりましたが、餅つきは例年同様の熱気と盛況ぶりでした。会場に来ていた

たり役員で町内研修を行いました。1回目は「和田酒造」の酒蔵見学と「紅花資料館」見学。2回目はイタリア野菜研究会の方の畑見学と「ナカジマスポーツ」見学。そして、「花膳」で珍しいすっぽん料理をいただきました。町内の観光名所から始まり、普段あまり見ることができないイタリア野菜の栽培の様子を見学し、部員の方のお店を回らせていただきました。町内を巡り気づいていなかった町の魅力を再発見し、非常に有意義な研修でした。町の魅力をPRするためには、自分たちでわが町の魅力を知ること。来年度も町の魅力を再発見できる事業を行い、町外に発信していきたいです。



子ども達にも協力してもらい、青年部員がサポートしながら餅つきを楽しんでいました。

女性部員

募集中!

各種セミナーの開催・部員親睦事業・視察研修旅行・福祉活動etc... 私たち女性部は商工業に携わる仲間と親睦を深めながら、地域振興・福祉活動を積極的に行っております。私たちと一緒に楽しく活動しましょう!

*申込みは商工会(担当・加藤 鈴木隆)まで



今年も 国内最大級・最高500万円を補助します **起業するなら 河北町で!**
河北町内で起業予定の方に、その準備経費の5分の4、最大500万円を補助します。

応募対象

これから町内で新たに起業する個人・法人、または起業済みでこれから新たな分野で事業を開始する個人・法人

応募者の条件

- 河北町内に拠点となる事業所を設けて起業すること
- 令和3年2月末までに事業を開始(開業)すること
- 河北町商工会等の商工支援団体からの指導・支援を継続して受けること
- 町税等を滞納していないこと

補助率・補助額

補助対象経費の5分の4以内で、1事業者あたり

最大500万円

※予算の範囲内となります。また、国や県などから起業にかかる補助金・助成金を受けている場合は、その金額を差し引いた額となります。

募集期間

令和2年4月15日(水)～6月15日(月) 午後5時必着

補助対象期間

令和2年7月1日(交付決定予定日)～開業日の前日または令和3年1月31日のいずれか早い日

補助対象事業

製造業、情報通信業、卸売業、小売業、学術研究、専門・技術サービス業、宿泊業、飲食サービス業、生活関連サービス業、教育・学習支援業、その他サービス業のうち一部業種(詳細は要項を参照)

補助対象経費

補助対象期間に、起業の準備に必要なとする経費のうち、その用途が起業に必要な経費として明確に特定できる経費で、そのことが領収書などの提出書類により確認できるもの(詳細は要項を参照)

申請書類

- 河北町起業支援事業計画書 ●収支予算書 ●補助対象経費の総括表 ●町税等情報確認承諾書 など
- ※河北町に在住以外の方は、身分証明書、直近の市町村税の納税証明書および課税証明書

審査方法

審査委員による書類審査を行うほか、申請者によるプレゼンをしていただきます

※審査会は6月25日(木)を予定

交付申請・決定、補助金の支払い

審査会を経て採択が決まった方には、交付決定通知書を郵送します(7月1日の予定。この日以降にかかる経費が対象経費)。その後、採択者からは補助金交付申請書を提出いただきます。

補助金の支払いは、交付決定額の60%以内を概算払することが可能とし、残りを実績報告後の精算払とします。

実績報告書

開業届の提出・法人設立登記後1カ月以内、または2月28日のいずれか早い日までに、次の書類を提出する必要があります

- 事業報告書 ●収支決算書 ●補助対象経費の総括表
- 補助対象経費に係る帳簿、領収書の写し
- 実施状況写真 ●開業届等の写し など

河北町起業支援

検索

【問合せ】

《申請・補助制度について》

河北町商工観光課 商工振興係
TEL 0237-73-5162
Eメール syoko@town.kahoku.yamagata.jp

《経営・起業についての相談》

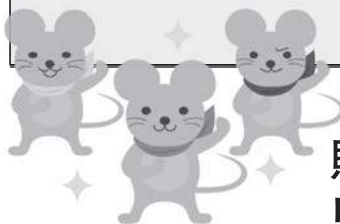
河北町商工会
TEL 0237-73-2122
FAX 0237-73-2124



小規模事業者持続化補助金 募集開始のお知らせ

公募が開始
されました

第1回締切 3/31



小規模事業者が取り組む
販路開拓のための費用を補助します。
申請にあたっては、商工会の支援が必要となります。
積極的に活用ください。

資金使途

【例】店舗の改装・PR費・最新設備の導入・看板等の作成他

・補助率 経費の2/3(上限50万円) ・申し込み、お問い合わせは商工会まで

詳細は、河北町商工会HPをご参照ください。

令和2年度

河北町商工会 通常総会

◆日時:5月22日(金)午前10時～
◆会場:河北町職業訓練センター

労働保険の年度更新手続き

労働保険(労災・雇用)の年度更新手続きをお願いします。

(賃金等の報告提出日) 4月27日(月)から5月8日(金)まで
(土日・祝日は除きます)

(提出場所) 河北町商工会

(保険料の口座振替期日)

第1回労働保険料の口座振替日	2020年	6月24日(水)
第2回労働保険料の口座振替日	2020年	10月29日(木)
第3回労働保険料の口座振替日	2021年	1月29日(金)

定期健康診断のご案内

(一財)全日本労働福祉協会東北支部の山形健診センターでは、毎年、産業振興センター(河北町商工会)を会場に、主に商工会の会員とその従業員を対象として、下記の要項にて定期健康診断を行っております。今年の予定は次の通りです。

- 日程** 2020年8月24日(月)、25日(火)、26日(水)、27日(木)、28日(金) 31日(月)の6日間
- 場所** 河北町産業振興センター(河北町商工会)
- 健診項目及び健診料金(税別)**
 - I ①一般定期健康診断(定期全項目)(一人7,400円) ②生活習慣病健診(一人17,150円) ③協会けんぽ健診(一人受診者負担上限7,169円(税込))
 - II ①婦人科検診 子宮がん検査(一人3,800円) 乳がん検査(一人3,500円) ②腹部エコー検査(一人4,000円) ③眼底検査(一人980円)

その他、オプション検査等です。協会けんぽでの申込の場合は一部助成金があります。

◎昨年受診した事業所には今年も案内が届きますが、新規の申込、その他詳しい事は**(一財)全日本労働福祉協会東北支部の山形健診センター(023-643-6778)**に直接お問い合わせください。(申込締切日:7月3日(金))

「町内事業所募集！」

河北町出身・在住者を対象にした就職面接会
企業説明会のお知らせ。」

商工会では、河北町出身者と在住者に、町内企業や商店などに就職してもらうために、7月に就職面接会を計画しています。この度、その準備として企業向けの説明会を開催いたします。つきましては、説明会にご参加くださる町内事業所を募集します。
(東京での説明会も予定しています。)

[説明会日時]
4月23日(木) 午後3時～

[会場]
河北町産業振興センター(河北町商工会)2階研修室

[対象者]
河北町在住、または出身者の雇用を考えている町内の事業者(事業所、営業所などが河北町にある事業所のことです。)

[参加費] 無料

[申込み] 4月20日(月)までに町商工会に申込み

お問い合わせ、お申込みは商工会まで。

河北町商工会 Tel(73)2122

令和2年3月分(4月納付分)～の協会けんぽの 保険料についてお知らせします。

山形支部の健康保険料率に変更となります。
介護保険料率も変更となります。
皆様のご理解をお願い申し上げます。

健康保険料率		介護保険料率	
令和2年2月分 (3月納付分)まで	給与・賞与の 10.03%	令和2年2月分 (3月納付分)まで	給与・賞与の 1.73%
↓		↓	
令和2年3月分 (4月納付分)から	給与・賞与の 10.05%	令和2年3月分 (4月納付分)から	給与・賞与の 1.79%

※40歳から64歳までの方(介護保険第2号被保険者)には、健康保険料率に全国一律の介護保険率が加わります。
※賞与については、支給日が3月1日分から変更後の保険率が適用されます。

日本年金機構・全国健康保険協会 山形支部
(<http://www.nenkin.go.jp/>) (<http://www.kyoukaikenpo.or.jp/>)